






Im Fall eines Totalschadens oder einer Totalentwendung ersetzen Kfz-Versicherer – egal ob gegnerische Haftpflicht oder gegebenenfalls die eigene Kasko – in der Regel nur den Wiederbeschaffungswert eines Fahrzeugs. Dieser entspricht dem Wert des Fahrzeugs zur Zeit des Schadens und liegt meist unter dem ursprünglichen Kaufpreis. Für den Kauf eines Ersatzfahrzeugs steht somit weniger Geld zur Verfügung als bei der Anschaffung des Fahrzeugs.

Hier hilft MOBIVERS. Die Kaufpreisversicherung erstattet innerhalb des vereinbarten Zeitraums die Differenz zwischen Wiederbeschaffungswert und ursprünglichem Kaufpreis des versicherten Fahrzeugs.

## Überblick

Versicherbare Fahrzeuge	<ul style="list-style-type: none"> <li>- Pkw bis 3,5 t und Wohnmobile bis 4 t</li> <li>- Neu- und Gebrauchtfahrzeuge</li> <li>- Fahrzeug bei Versicherungsbeginn nicht älter als 10 Jahre</li> </ul>			
Versicherte Gefahren	Totalschaden durch Brand, Explosion		Totalschaden durch Sturm, Hagel, Blitzschlag, Überschwemmung	
	Totalschaden durch Zusammenstoß mit Tieren aller Art		Totalschaden durch Unfall durch Eigen- oder Fremdverschulden	
	Totalentwendung			
Leistung	<ul style="list-style-type: none"> <li>- Während des gewählten Deckungszeitraumes (24, 36, 48 oder 60 Monate) wird die Differenz zwischen dem gezahlten und nachgewiesenen Kaufpreis des Fahrzeugs und dessen Wiederbeschaffungswert am Tag vor dem Totalschaden bzw. der Totalentwendung geleistet.</li> </ul>			
Leistungshöhe	Maximal 15.000 Euro			
Leistungs-Extras	<ul style="list-style-type: none"> <li>- Treuebonus in Höhe von 500 Euro, wenn das Ersatzfahrzeug bei dem Händler oder der Händlergruppe erworben wird, bei dem/der auch das versicherte Fahrzeug gekauft wurde</li> <li>- Übernahme von Mietwagenkosten für höchstens 3 Monate bis max. 500 Euro</li> <li>- Übernahme der ggf. anfallenden Selbstbeteiligung in der Kasko-Versicherung bis max. 500 Euro</li> </ul>			
Vertragsbeginn	Tag der Antragstellung, jedoch nicht vor dem Tag der Fahrzeugzulassung <ul style="list-style-type: none"> <li>- Kauf bei Gebrauchtwagen nicht länger als 6 Monate vor Versicherungsbeginn</li> <li>- Kaufdatum bei Neuwagen nicht mehr als 12 Monate vor Versicherungsbeginn</li> </ul>			
Zahlweise	per SEPA-Lastschriftverfahren			
Vertragslaufzeit	Entsprechend des vereinbarten Deckungszeitraumes, wenn keine Kündigung erfolgt			
Kündigungsmöglichkeit	Jährliche Kündigungsmöglichkeit			

## Beiträge

Die Kaufpreisversicherung kann in vier Varianten vereinbart werden. Der Kunde kann den Versicherungsschutz für einen Zeitraum von 24, 36, 48 oder auch 60 Monaten wählen. Danach berechnet sich die Versicherungsprämie. Nach dem gewählten Zeitraum endet der Vertrag.

Kaufpreisversicherung	Variante 1	Variante 2	Variante 3	Variante 4
Vertragslaufzeit	24 Monate	36 Monate	48 Monate	60 Monate
Einmalprämie	<b>199 Euro</b>	<b>499 Euro</b>	<b>799 Euro</b>	<b>1.099 Euro</b>
Monatsprämie	<b>9,90 Euro</b>	<b>14,90 Euro</b>	<b>19,90 Euro</b>	<b>24,90 Euro</b>

## Leistungsbeispiel

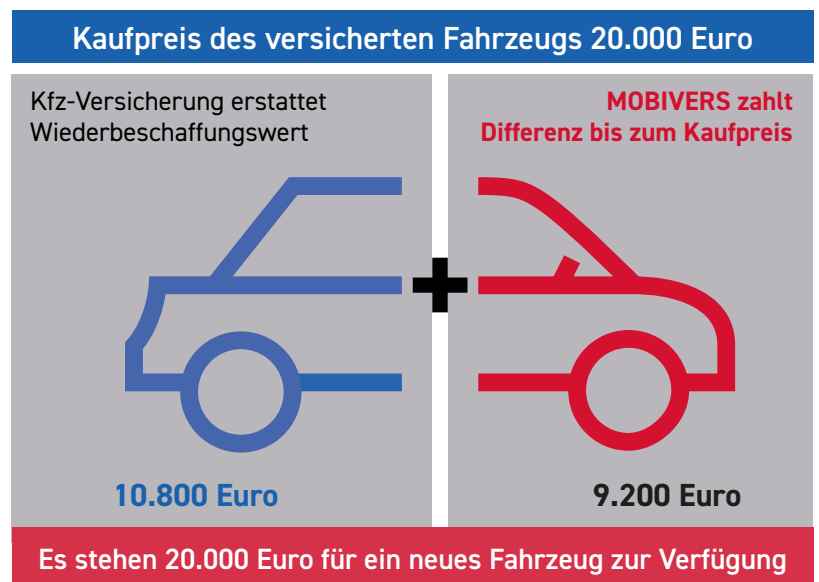
Ein Fahrzeug wird für 20.000 Euro gekauft. Mit dem Kauf wird eine Kaufpreisversicherung abgeschlossen. Der Deckungszeitraum wird für 24 Monate vereinbart.

Nach 18 Monaten kommt es zu einem Totalschaden an dem Fahrzeug durch einen fremdverschuldeten Unfall.

Die gegnerische Haftpflicht leistet nur in Höhe des Wiederbeschaffungswertes, der nach den 18 Monaten im Beispiel nur noch 10.800 Euro beträgt.

### Leistungs-Extras

Die Leistungs-Extras der Kaufpreisversicherung – Übernahme von Mietwagenkosten und Kasko-Selbstbeteiligung sowie der Treuebonus – bleiben während der gesamten Laufzeit unverändert bestehen.



## Einfache Antragstellung

- Online-Antragsstrecke in weniger als 2 Minuten ausfüllbar
- Grafiken und Videofilm unterstützen Sie im Online-Verkaufsprozess
- Versicherung kann sofort oder später online abgeschlossen werden

## Vorteile der MOBIVERS Kaufpreisversicherung

- Schutz vor finanziellen Folgen eines Totalschadens oder Diebstahls
- Abschluss unabhängig von bestehenden Versicherungen
- Abschluss möglich bei jeder Finanzierungsart
- Vorläufiger Versicherungsschutz bis zu 2 Monate
- Jährlich kündbar

## Sie haben noch Fragen?

**Wir helfen gerne!**

**Horbach Service-Team**

T 0211-8641-166

[info@horbach-gmbh.com](mailto:info@horbach-gmbh.com)