

# Kaufpreisversicherung mit monatlicher Zahlweise

## Beiträge

Die Kaufpreisversicherung kann in drei Varianten vereinbart werden. Der Kunde kann den Volldeckungsschutz für einen Zeitraum von 24, 36 oder auch 48 Monaten wählen. Danach berechnet sich die Monatsprämie.

Kaufpreisversicherung	Variante 1	Variante 2	Variante 3
Volldeckungszeitraum	24 Monate	36 Monate	48 Monate
Monatlicher Beitrag	<b>9,90 Euro</b>	<b>14,90 Euro</b>	<b>19,90 Euro</b>

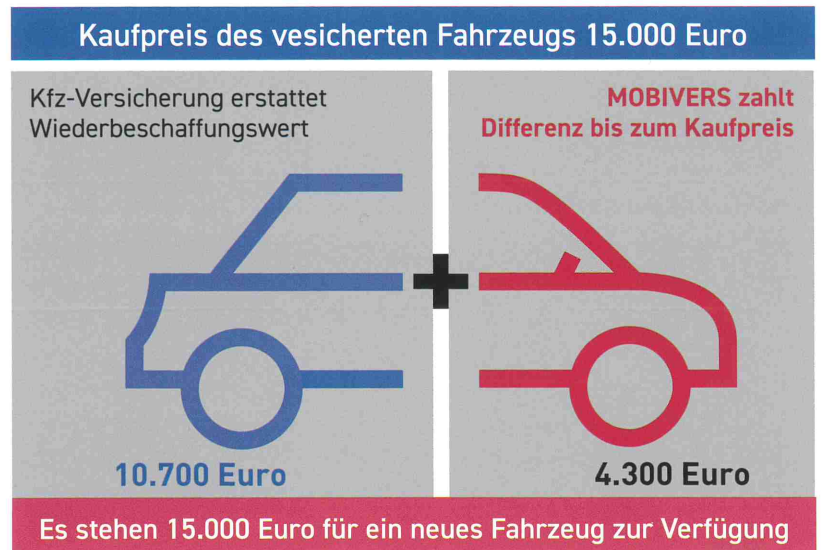
## Leistungsbeispiel

### Leistung im Volldeckungszeitraum

Ein Fahrzeug wird für 15.000 Euro gekauft. Mit dem Kauf wird eine Kaufpreisversicherung abgeschlossen. Der Volldeckungszeitraum wird für 24 Monate vereinbart.

Nach 18 Monaten kommt es zu einem Totalschaden an dem Fahrzeug durch einen fremdverschuldeten Unfall.

Die gegnerische Haftpflicht leistet nur in Höhe des Wiederbeschaffungswertes, der nach den 18 Monaten im Beispiel nur noch 10.700 Euro beträgt.



### Leistung nach dem Volldeckungszeitraum

Kommt es erst nach 24 Monaten zu einem Totalschaden wird eine prozentuale Leistung auf den Wiederbeschaffungswert in Höhe von 30 Prozent ausgezahlt.

Für das neue Fahrzeug stehen dann 2.670 Euro mehr zur Verfügung.

	ohne Kaufpreisversicherung	mit Kaufpreisversicherung
Leistung	-	<b>2.670 Euro</b>
Wiederbeschaffungswert	8.900 Euro	8.900 Euro
Zur Verfügung	8.900 Euro	<b>11.570 Euro</b>

### Leistungen während der gesamten Laufzeit

Die Leistungs-Extras der Kaufpreisversicherung – Übernahme von Mietwagenkosten und Kasko-Selbstbeteiligung sowie der Treuebonus – bleiben während der gesamten Laufzeit unverändert bestehen.

## Vorteile der MOBIVERS Kaufpreisversicherung

- Schutz vor finanziellen Folgen eines Totalschadens oder Diebstahls
- Abschluss unabhängig von bestehenden Versicherungen
- Abschluss möglich bei jeder Finanzierungsart (nicht für Leasing)
- Vorläufiger Versicherungsschutz bis zu 2 Monate
- Jährlich kündbar

## Sie haben noch Fragen?

**Wir helfen gerne!**

**MOBIVERS Service-Team**

T 02131 2010-7130

F 02131 2010-17130

haendler@mobivers.de

# Kaufpreisversicherung mit monatlicher Zahlweise








Im Fall eines Totalschadens oder einer Totalentwendung ersetzen Kfz-Versicherer – egal ob gegnerische Haftpflicht oder gegebenenfalls die eigene Kasko – in der Regel nur den Wiederbeschaffungswert eines Fahrzeugs. Dieser entspricht dem Wert des Fahrzeugs zur Zeit des Schadens und liegt meist unter dem ursprünglichen Kaufpreis. Für den Kauf eines Ersatzfahrzeugs steht somit weniger Geld zur Verfügung als bei der Anschaffung des Fahrzeugs.

Hier hilft MOBIVERS. Die Kaufpreisversicherung erstattet innerhalb des vereinbarten Zeitraums die Differenz zwischen Wiederbeschaffungswert und ursprünglichem Kaufpreis des versicherten Fahrzeugs.

Nach Ablauf des vereinbarten Volldeckungszeitraums wird bei Totalschaden oder Totalentwendung eine Leistung auf den ermittelten Wiederbeschaffungswert in Höhe von 30 Prozent ausgezahlt.

## Überblick

Versicherbare Fahrzeuge	<ul style="list-style-type: none"> <li>- Pkw bis 3,5 t</li> <li>- Neu- und Gebrauchtfahrzeuge</li> <li>- Fahrzeug bei Versicherungsbeginn nicht älter als 10 Jahre</li> </ul>	
Versicherte Gefahren	<p>Totalschaden durch Brand, Explosion</p> 	<p>Totalschaden durch Sturm, Hagel, Blitzschlag, Überschwemmung</p> 
	<p>Totalschaden durch Zusammenstoß mit Tieren aller Art</p> 	<p>Totalschaden durch Unfall durch Eigen- oder Fremdverschulden</p> 
	<p>Totalentwendung</p> 	
Leistung	<ul style="list-style-type: none"> <li>- In der gewählten Volldeckungszeit (24, 36 oder 48 Monate) wird die Differenz zwischen dem gezahlten und nachgewiesenen Kaufpreis des Fahrzeugs und dessen Wiederbeschaffungswert am Tag vor dem Totalschaden bzw. der Totalentwendung geleistet.</li> <li>- Nach der Volldeckungszeit wird eine prozentuale Leistung auf den Wiederbeschaffungswert in Höhe von 30 Prozent gezahlt.</li> </ul>	
Leistungshöhe	Maximal 15.000 Euro	
Leistungs-Extras	<ul style="list-style-type: none"> <li>- Treuebonus in Höhe von 500 Euro, wenn das Ersatzfahrzeug bei dem Händler oder der Händlergruppe erworben wird, bei dem/der auch das versicherte Fahrzeug gekauft wurde</li> <li>- Übernahme von Mietwagenkosten für höchstens 3 Monate bis max. 500 Euro</li> <li>- Übernahme der ggf. anfallenden Selbstbeteiligung in der Kasko-Versicherung bis max. 500 Euro</li> </ul>	
Vertragsbeginn	<p>Tag der Antragstellung, jedoch nicht vor dem Tag der Fahrzeugzulassung</p> <ul style="list-style-type: none"> <li>- Kauf bei Gebrauchtwagen nicht länger als 6 Monate vor Versicherungsbeginn</li> <li>- Kaufdatum bei Neuwagen nicht mehr als 12 Monate vor Versicherungsbeginn</li> </ul>	
Zahlweise	Monatlich, per SEPA-Lastschriftverfahren	
Vertragslaufzeit	12 Monate mit Verlängerung um 12 Monate, wenn keine Kündigung erfolgt	
Kündigungsmöglichkeit	Jährliche Kündigungsmöglichkeit	